

Артикул 1819

01/01

FIX 10-S (ФИКС 10-С) Заглушающий цемент

Свойства

FIX 10-S является не содержащим хлоридов цементом, немедленно схватывающимся при контакте с водой.

Области применения

Гидроизоляция изнутри шахт, штолен и подвальных помещений. Применяется как вспомогательный материал при работах с гидроизоляционными материалами всех типов в условиях водной нагрузки, в т.ч. под напором, как отрицательным так и положительным.

Технические характеристики

Основа:	цемент
Объемный вес:	1,6 г/см ³
Схватывание:	немедленно при контакте с водой
Упаковка:	ведра 6 и 12 кг
Хранение:	12 месяцев в сухом и герметичном состоянии

Требования к обрабатываемой поверхности

Поверхность должна быть прочной, чистой и обладать несущей способностью. Старые покрытия, краски, а также рыхлые штукатурки и стяжки следует удалить до основания (каменная кладка, бетон). Сухие поверхности перед началом работы следует несколько раз смочить.

FIX 10-S не предназначен для гидроизоляции блоков или элементов из пористого бетона.

Способы применения

Гидроизоляция мест локальных протечек:

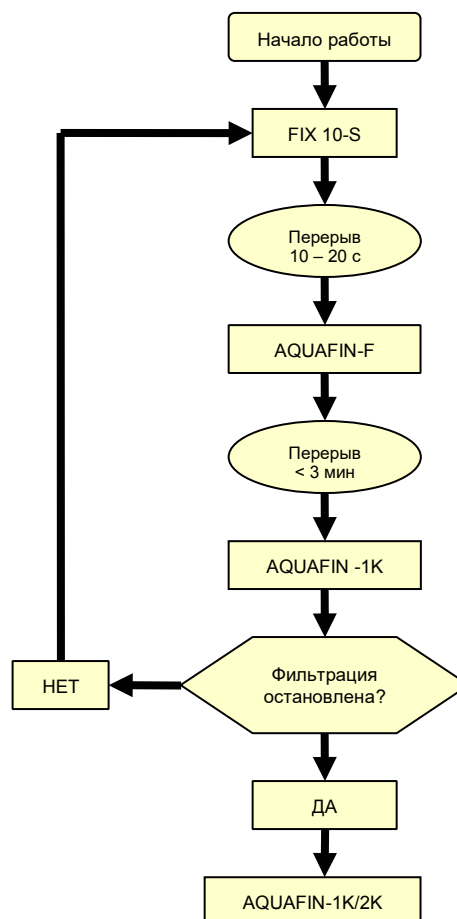
Сухой FIX 10-S вдавливают в место протечки и удерживают в нём до схватывания.

Гидроизоляция фильтрующей поверхности:

Во влажную, обладающую несущими способностями поверхность втереть FIX 10-S до остановки водопритока, затем пропитать гидрофобизирующим материалом AQUAFIN-F. Расход AQUAFIN-F - $\approx 0,3$ кг/м². Сразу же после этого наносят слой AQUAFIN-1K. Расход AQUAFIN-1K - $\approx 1,5$ кг/м². Если водоприток не остановлен, процесс повторяется.

В случае остановки водопритока поверхность еще раз обрабатывается материалом AQUAFIN-1K. Поверхности, подверженные трещинообразованию, дополни тельно покрываются эластичным материалом AQUAFIN-2K. Общая толщина гидроизоляционного покрытия должна составлять 2 - 4 мм.

Мы гарантируем качество наших материалов в рамках наших условий продажи и поставки. В случае возникновения каких-либо особых ситуаций на строительстве и, если они не содержатся в данном документе, к Вашим услугам наша техническая консультационная служба. По опубликовании новой редакции текста (изменения), данный документ теряет свою силу.



Последующая обработка

На стены, не ранее чем через 24 часа после нанесения гидроизоляционного покрытия, можно провести набрызг цементно-песчаного раствора, приготовленного с добавкой материала ASOPLAST-MZ, усиливающей адгезию. После 24-часового технологического перерыва можно наносить saniрующую штукатурку THERMOPAL-SR44 толщиной не менее 2 см.

Примечание

Оберегать от воздействия материала граничащие поверхности. Материал содержит цемент и классифицируется как «оказывающий раздражающее воздействие». При работе следует использовать защитные перчатки! Следует соблюдать указания листа данных по безопасности ЕС.